

# MORAR MAIS BH 2021

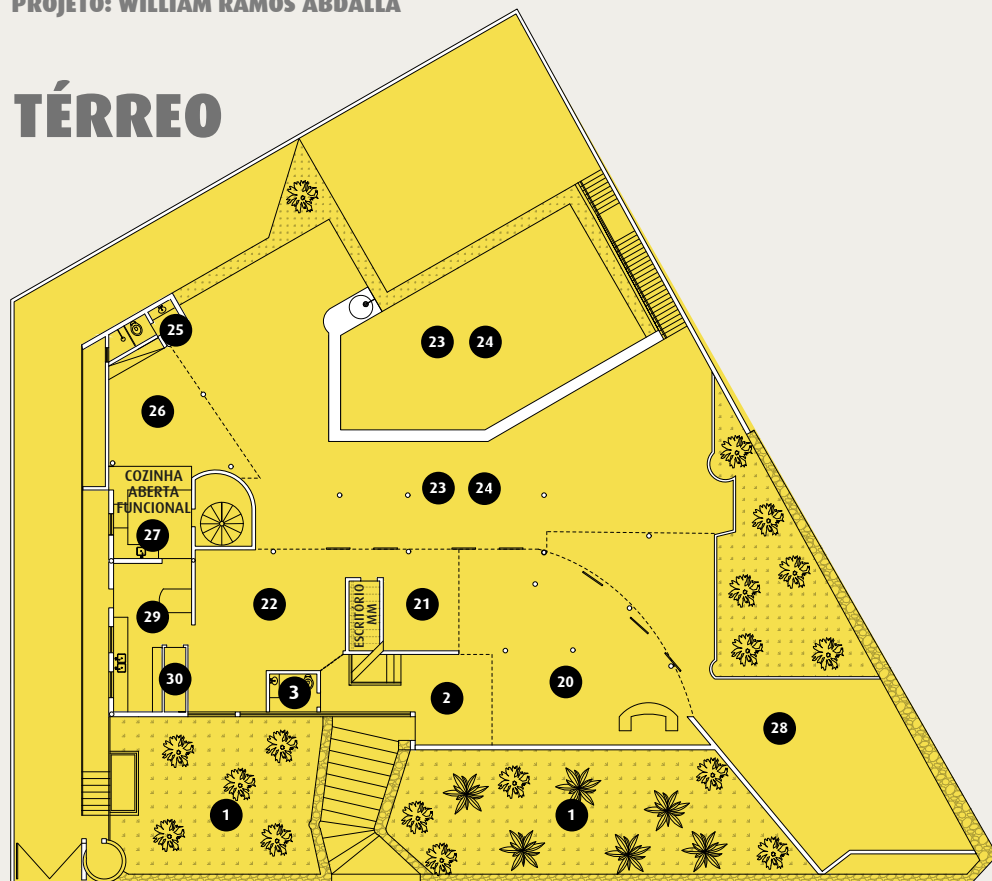
FAÇA O TOUR VIRTUAL  
POR TODOS OS AMBIENTES

TOUR PERSONALIZADO:  
CLIQUE NA NUMERAÇÃO  
DO AMBIENTE

RUA EDUARDO PORTO, 246 | CIDADE JARDIM

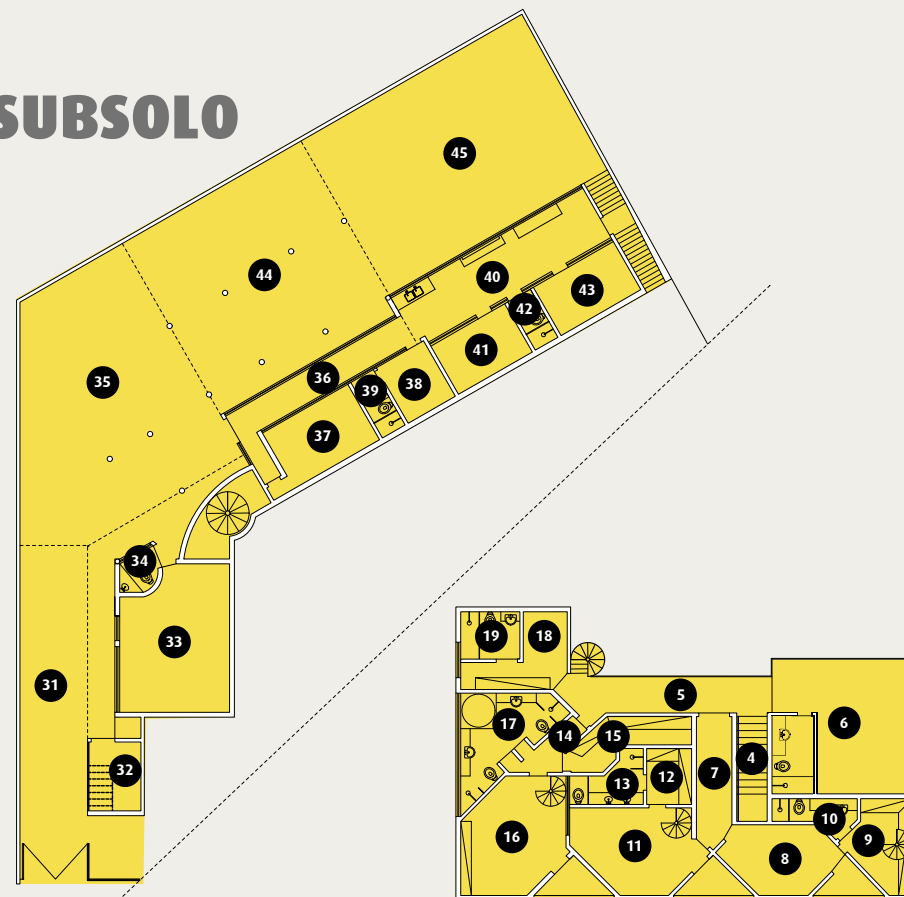
PROJETO: WILLIAM RAMOS ABDALLA

## TÉRREO



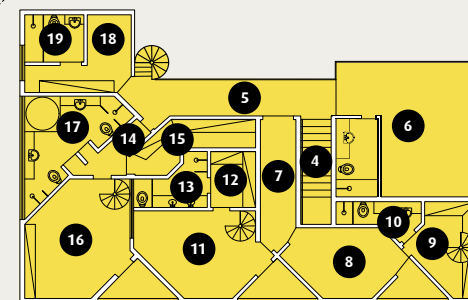
- 01. JARDIM E FACHADA
- 02. BILHETERIA
- 03. BANHEIRO PÚBLICO UNISSEX
- 04. GALERIA DA BILHETERIA
- 05. GALERIA
- 06. SALA TV
- 07. GALERIA DOS QUARTOS
- 08. QUARTO DO FILHO
- 09. CLOSET DO FILHO
- 10. BANHO DO FILHO
- 11. QUARTO DA FILHA
- 12. CLOSET DA FILHA
- 13. BANHO DA FILHA
- 14. GALERIA DO CASAL
- 15. CLOSET DO CASAL
- 16. QUARTO DO CASAL
- 17. BANHO DO CASAL
- 18. QUARTO DE HÓSPEDES E CLOSET | QUARTO DO BEBÊ
- 19. BANHO DE HÓSPEDES
- 20. ESTAR
- 21. JANTAR
- 22. ÁREA GOURMET | ESTAR ÍNTIMO | SALA GOURMET DA FAMÍLIA | SALA DE CONVIVÊNCIA
- 23. INCORPORADO AO AMBIENTE 24
- 24. BAR DA PISCINA
- 25. BANHEIRO PÚBLICO UNISSEX
- 26. RESTAURANTE
- 27. COZINHA ABERTA FUNCIONAL
- 28. JARDIM DO RESTAURANTE | DRINKERIA
- 29. COZINHA DA CASA
- 30. DESPENSA | ADEGA DA CASA

## SUBSOLO



- 31. GALERIA ABERTA | ARTE COLETIVA EXTERNA
- 32. CASA DE BONECA
- 33. BRINQUEDOTECA | OFICINA DA DONA DA CASA APARTAMENTO DO HÓSPEDE
- 34. LAVABO
- 35. DESCANSO DA GALERIA | ESTAR COM ARTE COLETIVA
- 36. GALERIA
- 37. LOJA | OFICINA DO DONO DA CASA
- 38. ATELIER DA CASA | LOJA
- 39. BANHO DO ATELIER
- 40. ADEGA | SALA DE DEGUSTAÇÃO
- 41. ESCRITÓRIO DA CASA | OFICINA DO CHEF SALA DO YOUTUBER | CACHAÇARIA
- 42. BANHO DA CASA
- 43. SALETA TV | SALA DE MÚSICA | BAR DE VINHOS
- 44. COZINHA GOURMET
- 45. CAFÉ

## 1º PAVIMENTO



**morarmais**<sup>®</sup>  
por menos  
O CHIQUE QUE CABE NO BOLSO

